



Le Carré Foch

FONTAINEBLEAU - BOULEVARD MARECHAL FOCH

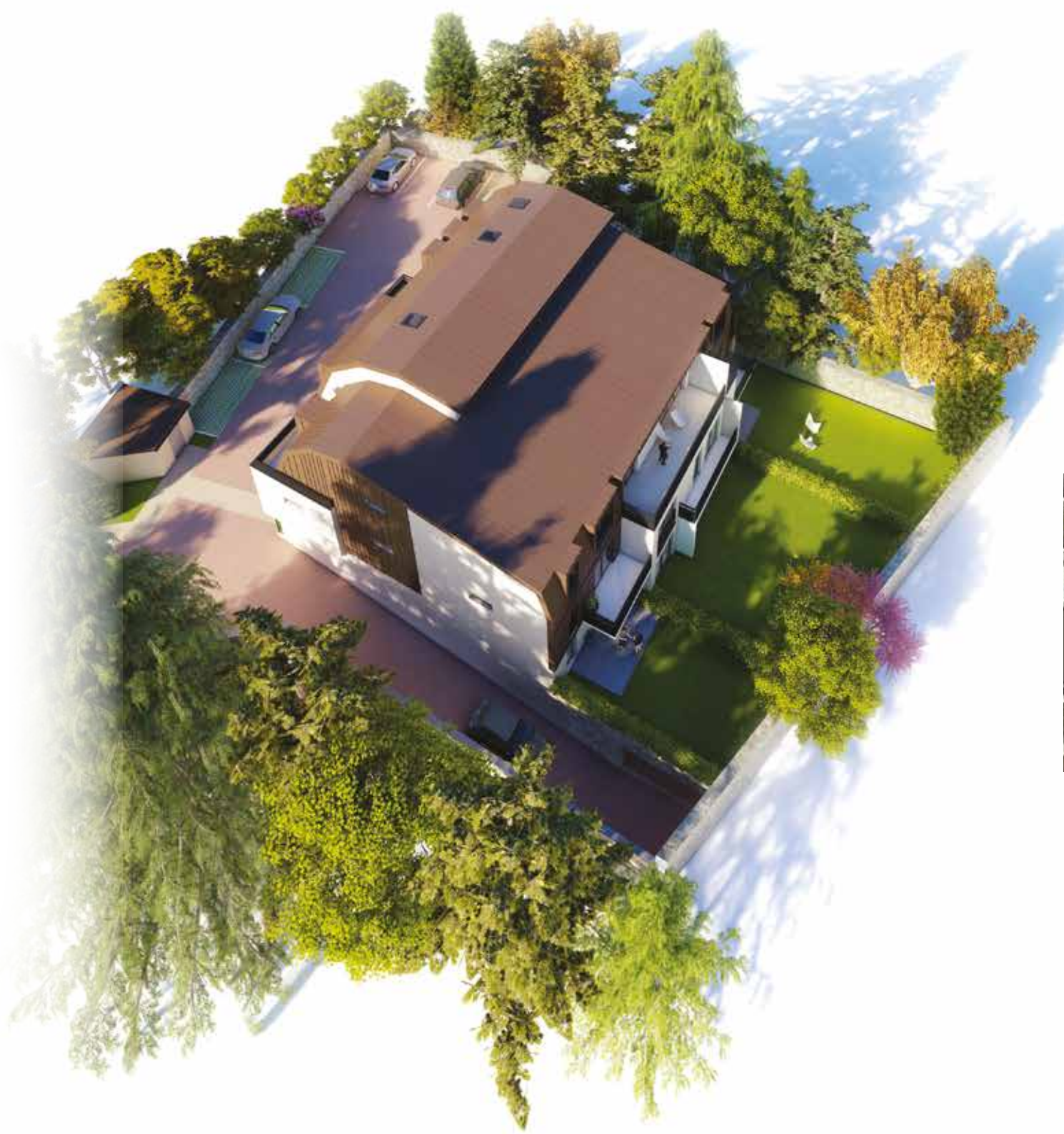
Elégance et modernité en plein centre-ville

Fontainebleau, cité de charme et d'histoire

A moins de 45 minutes de Paris en train, la cité impériale de Fontainebleau déploie ses rues chics et animées autour de son illustre château. Forte de son passé prestigieux, c'est aussi une ville vivante et dynamique où il fait bon vivre. Ses très nombreux commerces, son marché réputé, ses écoles internationalement reconnues, ses infrastructures sportives, sa vie culturelle intense et le cachet unique de son centre-ville en font un lieu de vie hautement recherché.

Une situation exceptionnelle pour une résidence de caractère

Avec son architecture résolument contemporaine, harmonieusement intégrée dans un superbe environnement arboré, le Carré Foch conjugue raffinement et fonctionnalité. Située au calme en retrait d'un élégant boulevard, elle n'est qu'à quelques pas de l'animation de la rue Grande, artère centrale de Fontainebleau bordée de multiples boutiques et restaurants : d'ici, vous pourrez tout faire à pied ! Une adresse de charme et de standing, pour une douceur de vivre incomparable.



Jusque dans les moindres détails, les appartements du Carré Foch ont été conçus pour vous apporter confort et bien-être. Entrez et laissez-vous séduire par leurs pièces à vivre aux volumes généreux, leurs chambres intimes, leurs aménagements ingénieux et leurs prestations soignées...

Une ambiance chaleureuse illuminée par de larges ouvertures aux vues dégagées sur la nature alentour. Vous vous sentirez immédiatement chez vous dans ce cadre privilégié !

Intimité et confort pour une vie harmonieuse



" En accord avec les Bâtiments de France, nous avons imaginé une architecture très contemporaine pour le Carré Foch. La toiture en zinc et les lignes graphiques de la façade donnent tout son caractère à cette très belle réalisation. "

Frédéric Briffaud, Architecte du Carré Foch

Vos prestations : l'exigence de la qualité

Extérieur

- Jardin privatif, balcon ou terrasse sur la majorité des appartements.
- Parking sécurisé et box individuel en sous-sol.
- Ascenseur.
- Locaux à poussettes, parking à vélos et motos.
- Cave en option.

Intérieur

- Appartements du F1 au F4 sécurisés (vidéophones et serrures 5 points).
- Chauffage individuel au gaz très haut rendement.
- Salles de bain équipées de meubles vasques et de miroirs lumineux.
- Choix des parquets, carrelages et faïences à la carte chez Porcelanosa.
- Fenêtres et volets roulants en aluminium.



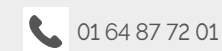


Tout pour une vie agréable et animée

- Arrêt de bus au pied de la résidence.
- Gare Fontainebleau-Avon à 5 mn, (Paris Gare de Lyon : 45 mn).
- Commerces et marché accessibles à pied.
- Ecoles maternelle, primaire, secondaire, collège, lycée et université accessibles à pied.
- Piscine, Tennis club et équipements sportifs à proximité.
- Hôpital à 5 mn à pied.



Promoteur immobilier reconnu pour son savoir-faire, projim développe depuis plus de 10 ans des réalisations à taille humaine de grande qualité, qui conjuguent emplacements premium, esthétique architecturale, fiabilité du bâti et finitions soignées. projim, le partenaire de la réussite de **votre** projet immobilier !



AGENCE DE PARIS 5 rue Breguet - 75011 PARIS

AGENCE DE MELUN 1 place Praslin - 77000 MELUN

On a **tous** un projet immobilier

